

Harmonielehre mit ruhigen Tönen: Gespachtelte Wände und Eichenholz bilden den Rahmen für das Sofa „Saint-Germain“ von Poliform. Couchtisch: Henge. Teppich: Loro Piana



Eine entspannte, positive Atmosphäre schaffen heller Naturstein, Holz und ein Kamin aus Eisen

IN PERFEKTER BALANCE



Eine Kitzbüheler Villa wurde ein Ort der inneren Ruhe und zum Wohlfühlen. Dafür brachte Interiordesigner Bernd Gruber die Naturmaterialien Stein und Holz mit exklusivem Design und seiner Liebe zur Symmetrie in Einklang

Von Alice Mandel

Fotos: Alexander van Berge, Stylist: Bregje Nix

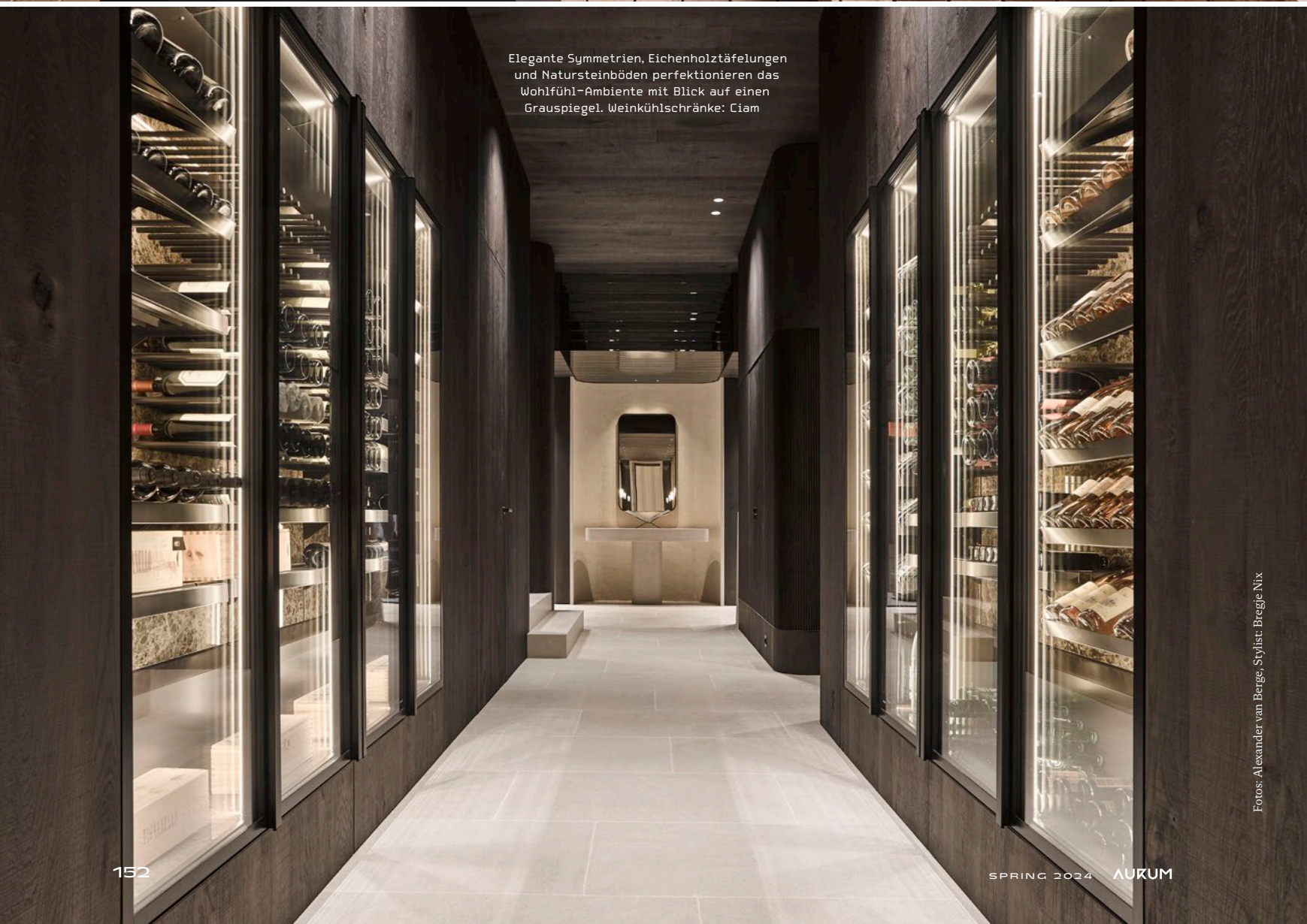


Eine Outdoor-Oase mit Pool und grüner Idylle. Grill und Kamin: Steiningger, Esstisch und Sessel: Kettal



Die Küchentheke ist aus dem Naturstein „Breccia“, die Geräte stammen von Gaggenau. Barhocker „Lum“ von Christophe Delcourt

Über dem Esstisch aus Nussholz schwebt eine Leuchte von Henge. Sessel „Lum“: Christophe Delcourt



Elegante Symmetrien, Eichenholztäfelungen und Natursteinböden perfektionieren das Wohlfühl-Ambiente mit Blick auf einen Grauspiegel. Weinkühlschränke: Ciam

Fotos: Alexander van Berge, Stylist: Breggje Nix

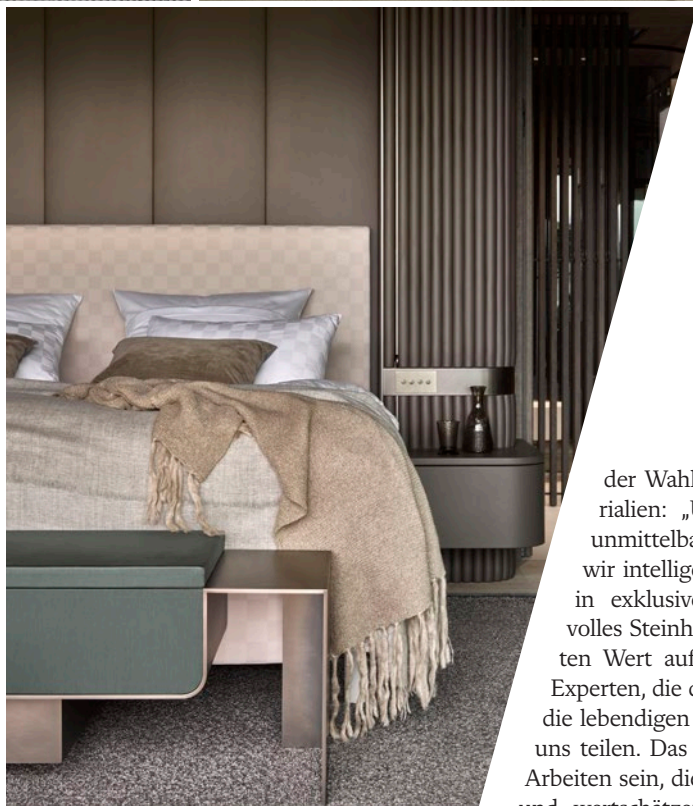


Hell & natürlich: Die Struktur des „Breccia“-Steins prägt den Raum. Die luftige Treppe besteht aus Eichenholz

Symmetrie ist ein allgegenwärtiger Gradmesser für Schönheit. Doch sie vermittelt noch mehr: Sie steht für Ordnung, makellose Ästhetik, Stabilität und Harmonie. Und es sind gerade diese Parameter, die uns und unser Umfeld in Balance bringen und Ruhe schenken. Über die stille, aber wirksame Kraft, die sich in der Natur findet, weiß auch die Architektur seit Langem Bescheid. Der vielbeschäftigte, international arbeitende Interiordesigner Bernd Gruber hat sie für eine Villa in Kitzbühel zum gestalterischen und stilistischen Prinzip erkoren und auf elegante Weise durchdekliniert. Zwei Jahre dauerte das Projekt, das mit einem klaren, ausgewogenen Gesamtbild überzeugt. Dabei bilden heller Naturstein und Eichenholz die Hauptkomponenten. Sie lassen sofort an die alpine Landschaft denken: Gebirgsfelsen, Bäume, weißer Schnee im Winter und die frische Bergluft im Sommer. Dieser traumhaften Umgebung entsprechend hat Bernd Gruber die Villa in eine wahre Wohlfühloase für die Bewohner verwandelt. Schon im Entree sind die durchdachte Planung und die symmetrische Strukturierung spürbar. Es geht über in den großen offenen und zentralen Wohnbereich, der mit hochwertigem Designmobiliar ausgestattet ist. Alles hier atmet Weite und strahlt Gelassenheit aus, ein Ambiente zum Entspannen. Dieser „Ort der inneren Ruhe“ lebt von einem stringenten, bewussten Interiordesign, das persönliche Bedürfnisse voranstellt, und



← Purismus verleiht dem Bad aus Naturstein einen meditativen Spa-Charakter. Armaturen: Vola



← Komfortzone: Hinter dem Bett von Hästens ist ein Panel aus Leder, daneben Elemente aus Metall. In der Fußbank aus Metall und Stoff ist ein Beamer mit Lift integriert

der Wahl wertiger, nachhaltiger Grundmaterialien: „Um diese individuelle Stimmung unmittelbar spürbar zu machen, übersetzen wir intelligent durchdachte Innenarchitektur in exklusive Holzarbeiten und anspruchsvolles Steinhandwerk. Dabei legen wir höchsten Wert auf jahrzehntelanges Wissen von Experten, die die gemeinsame Faszination für die lebendigen Rohstoffe Holz und Stein mit uns teilen. Das Ergebnis daraus sollten stets Arbeiten sein, die mit viel Leidenschaft, Kraft und wertschätzender Geduld Maßstäbe in puncto Qualität, Präzision und Ästhetik setzen“, erläutert Gruber.

Um maximale Balance zu erzielen, ziehen sich die Materialien harmonisch durch die gesamte Villa. Natursteinböden treffen auf edle Holzverkleidungen, gespachtelte Wände und ausgesuchtes Mobiliar von Poliform, Henge oder Loro Piana. Besonders eindrucksvoll präsentieren sich die Steinstrukturen und warmes Holz in der Wohnküche und im Bad, in dem sanfte Rundungen und Grauspiegel den Wellnesscharakter betonen. Ein Highlight für sich sind großräumige Weinklimaschränke. Im Schlafzimmer sorgen ein Luxusbett von Hästens, ein in der Bettbank integrierter Beamer sowie edles Leder, Metall und feine Stoffe für Komfort. Wenn man schon inmitten herrlicher Natur lebt, soll man sie auskosten. So genießt man von der Terrasse und dem Pool aus atemberaubende Fernblicke ins Freie. In kühleren Nächten wärmt ein Kamin von Steininger. Holz und viel Grün schenken Ruhe, die man braucht, um im Gleichgewicht zu bleiben. ■

Um die individuelle Stimmung spürbar zu machen, wird intelligent durchdachte Innenarchitektur in exklusive Holzarbeiten und anspruchsvolles Steinhandwerk übersetzt

↑↑ Chill-out mit Ausblick: Die Bar aus Nussholz ist auf Hochglanz poliert. Davor nimmt man im legendären „Lounge Chair“ von Charles und Ray Eames Platz, von Vitra

↑ Im Bad zieht ein Grauspiegel mit Facettenschliff alle Blicke auf sich. Dem formschönen Waschtisch verleiht Naturstein eine edle Ausstrahlung

Forme deine Welt Gestalte den Raum



miroo®

Sie wollen Ihr eigenes Ding? Eine Bereicherung Ihrer Individualität. Kreieren Sie Ihren miroo und vereinen dabei Form, Farbe und Material auf die schönste und fröhlichste Weise.

Fotos: Alexander van Berge, Stylist: Bregge Nix